

# RESULTADOS A MEDIO PLAZO DEL CRUCE DUODENAL CON LIGADURA DE ARTERIA GÁSTRICA DERECHA

Jordi Pujol Gebelli

Hospital Universitari de Bellvitge  
Barcelona



# Cruce duodenal por Laparoscopia

Procedimiento bariátrico malabsortivo

Excelentes resultados a largo plazo

Baja morbilidad y mortalidad en equipos expertos

## Article in Press

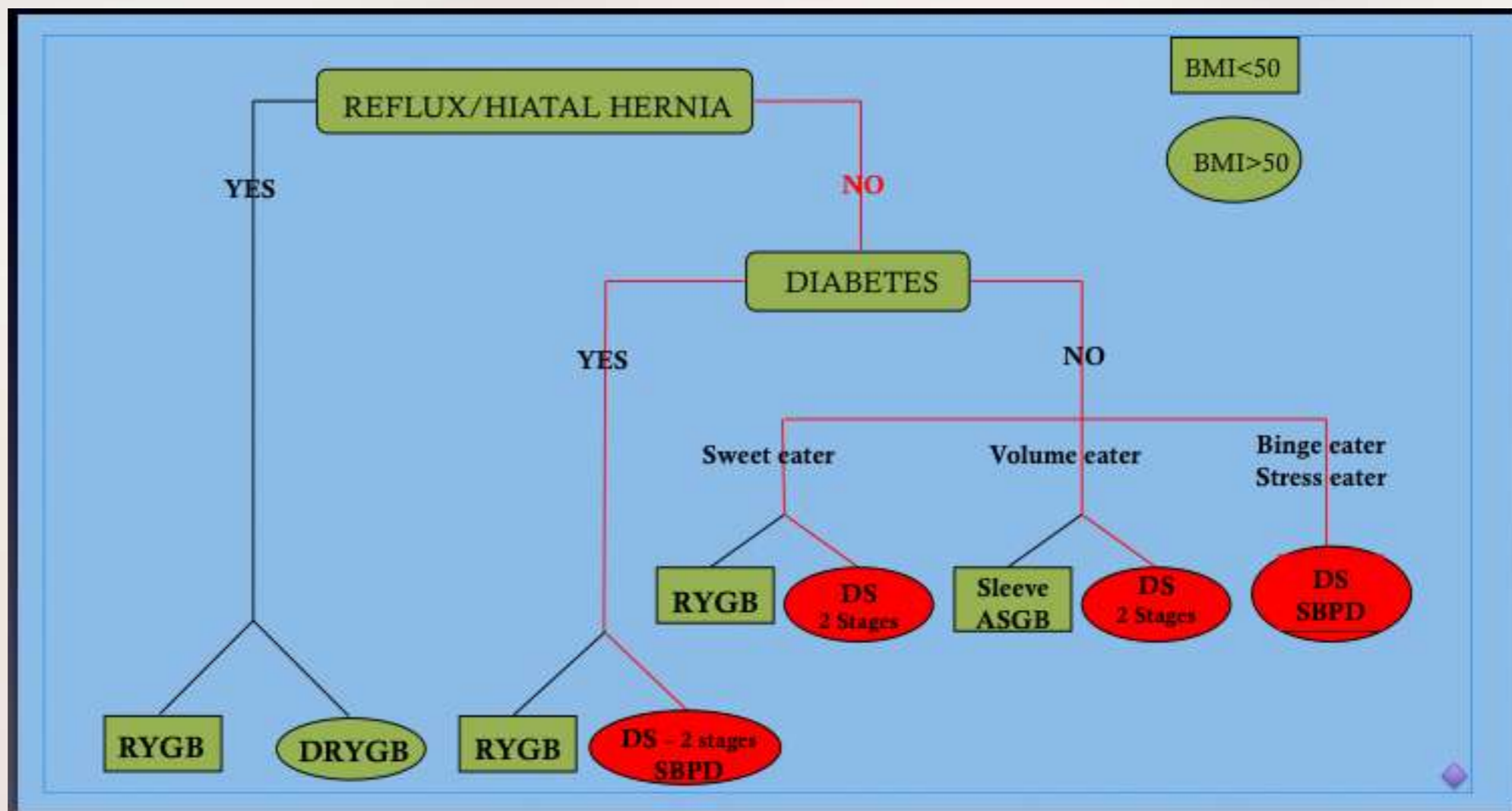
### Perioperative complications in a consecutive series of 1000 duodenal switches

Presented to the 28th Meeting of the American Society of Metabolic and Bariatric Surgery, Orlando, June 2011.

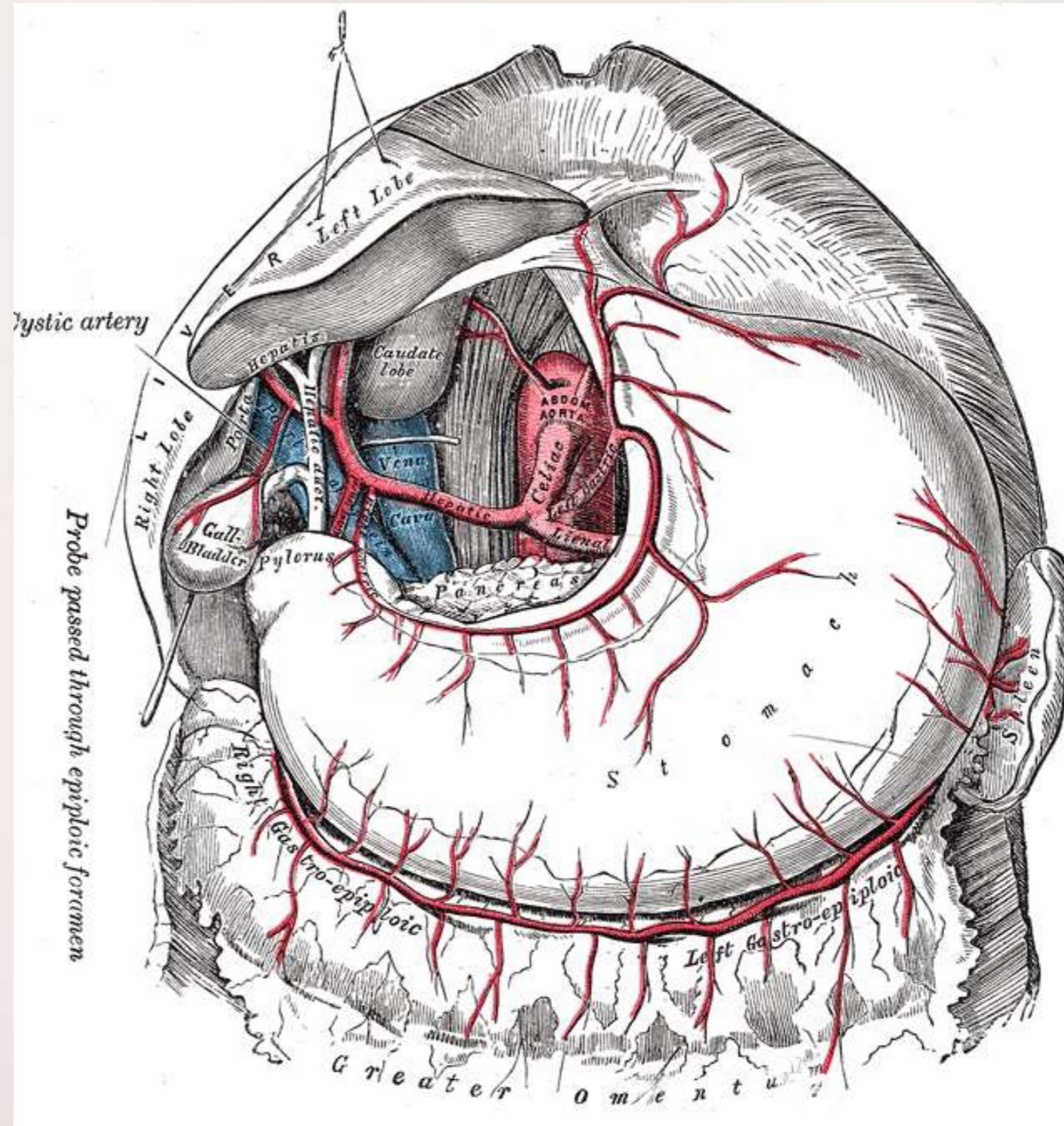
[Laurent Biertho](#), M.D., [Stéfane Lebel](#), M.D., [Simon Marceau](#), M.D., [Frédéric-Simon Hould](#), M.D., [Odette Lescelleur](#), M.D., [Fady Moustarah](#), M.D., M.Sc., [Serge Simard](#), M.Sc., [Simon Biron](#), M.D., M.Sc., [Picard Marceau](#), M.D., Ph.D.

Received 5 May 2011 ,Accepted 28 October 2011. Published online 16 November 2011 **Corrected Proof**

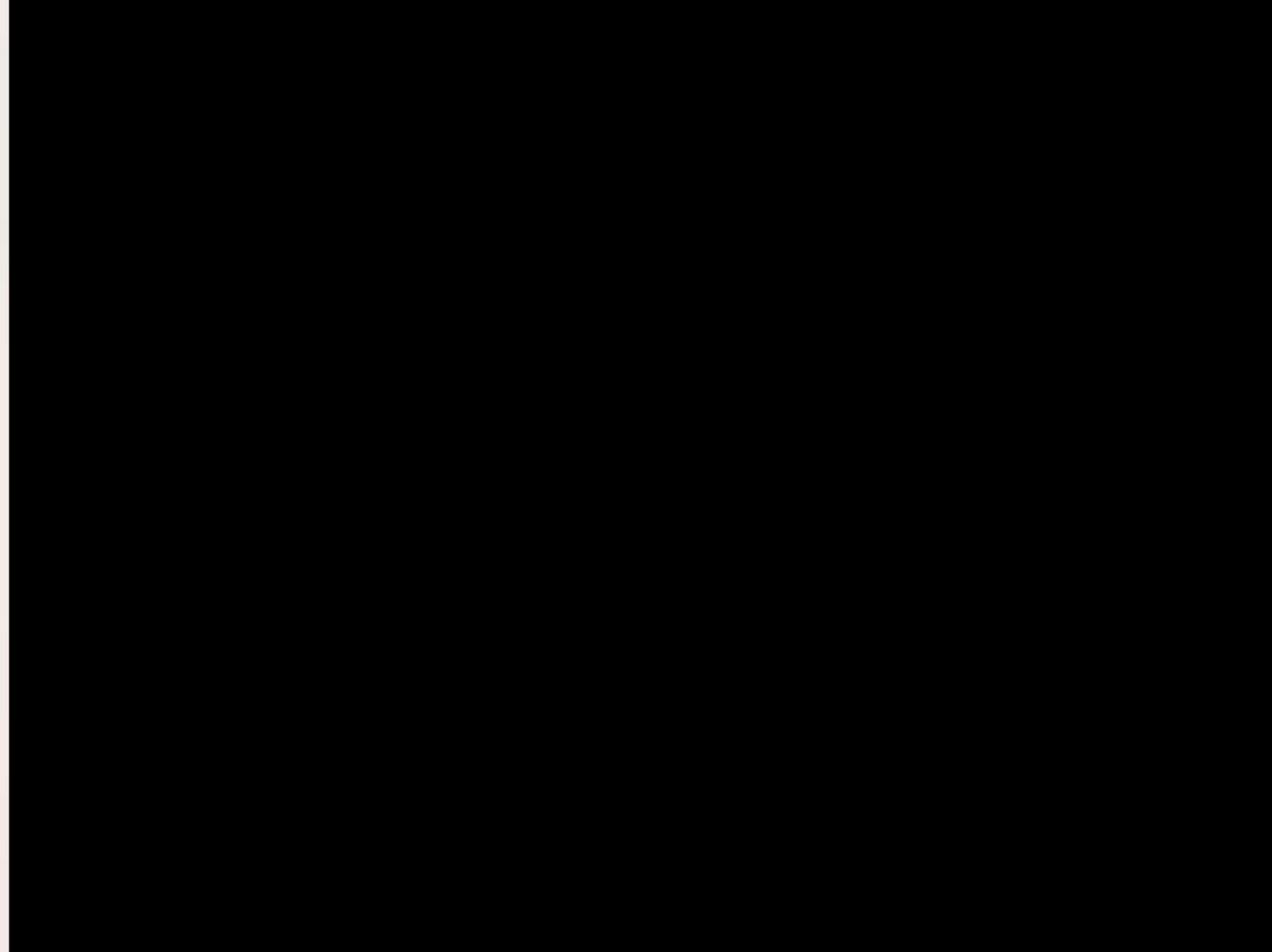
# Indicaciones




# Ligadura de la Arteria Gástrica Derecha



# Procedimiento quirúrgico





# **Evaluar los Resultados a medio plazo del Cruce Duodenal con ligadura de la Arteria Gástrica Derecha**

# Métodos

Estudio prospectivo

Pacientes con CD Directo y en 2 tiempos

## Variables

- Morbilidad
- Mortalidad
- Pérdida ponderal
- Evolución de las comorbilidades

# Resultados

133 pacientes intervenidos entre 2006 y 2012

97 mujeres

Edad 48 (23-65)

19 Casos en 2 tiempos

Tiempo quirúrgico medio 170 mins (120-250)

Mediana de seguimiento de 36 meses



# Resultados - Datos preoperatorios

Peso (kg)	122.41	(67-210)
IMC (kg/m <sup>2</sup> )	47.29	(34-64)
Hipertensión (%)	54	
Diabetes Tipo 2 (%)	24	
SAHOS (%)	53	

# Resultados - Complicaciones

Morbilidad 11%

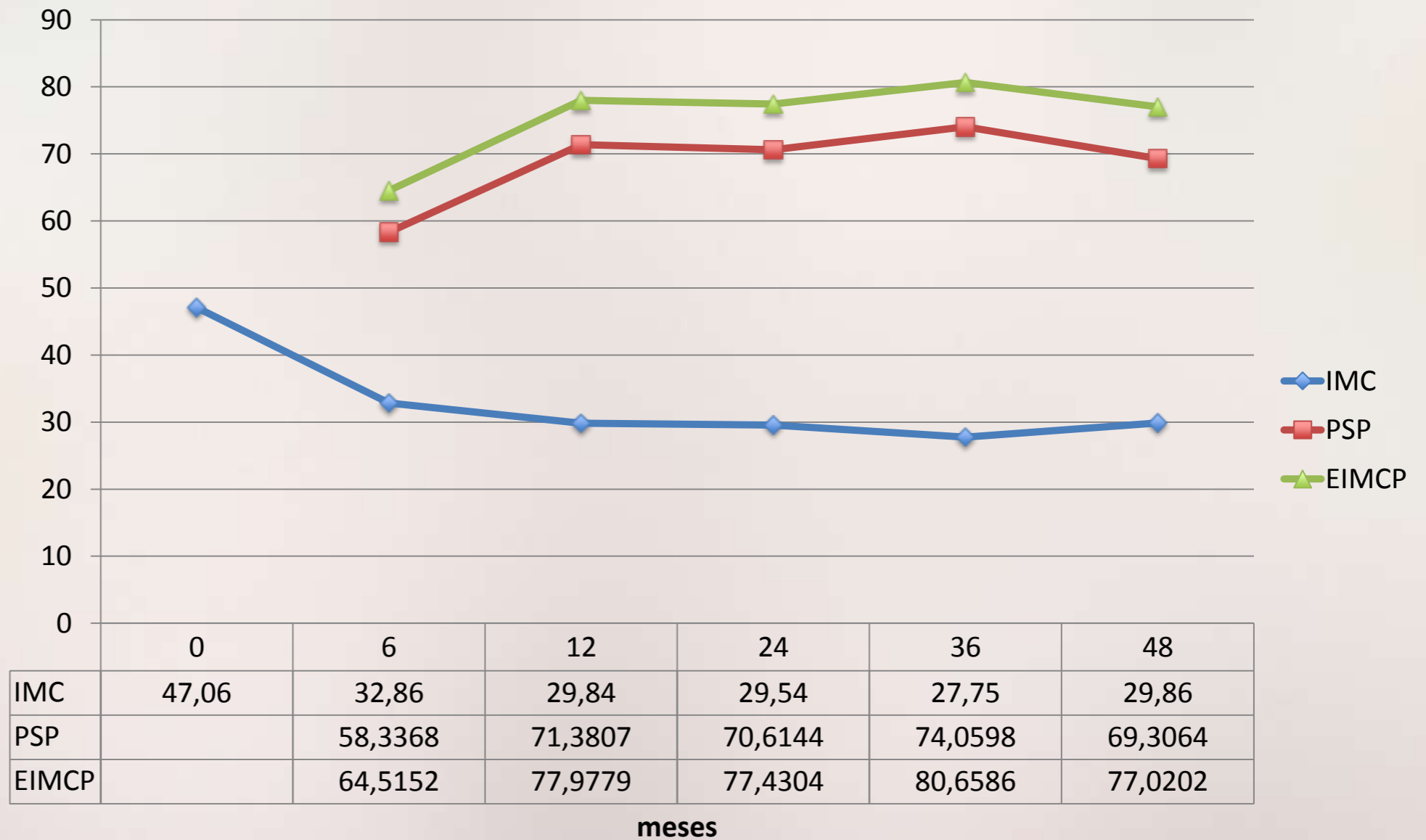
- Hemoperitoneo 10 casos
- Fístula anastomótica 2 casos
- Hernia de trócar 2 casos

Reoperaciones 8%

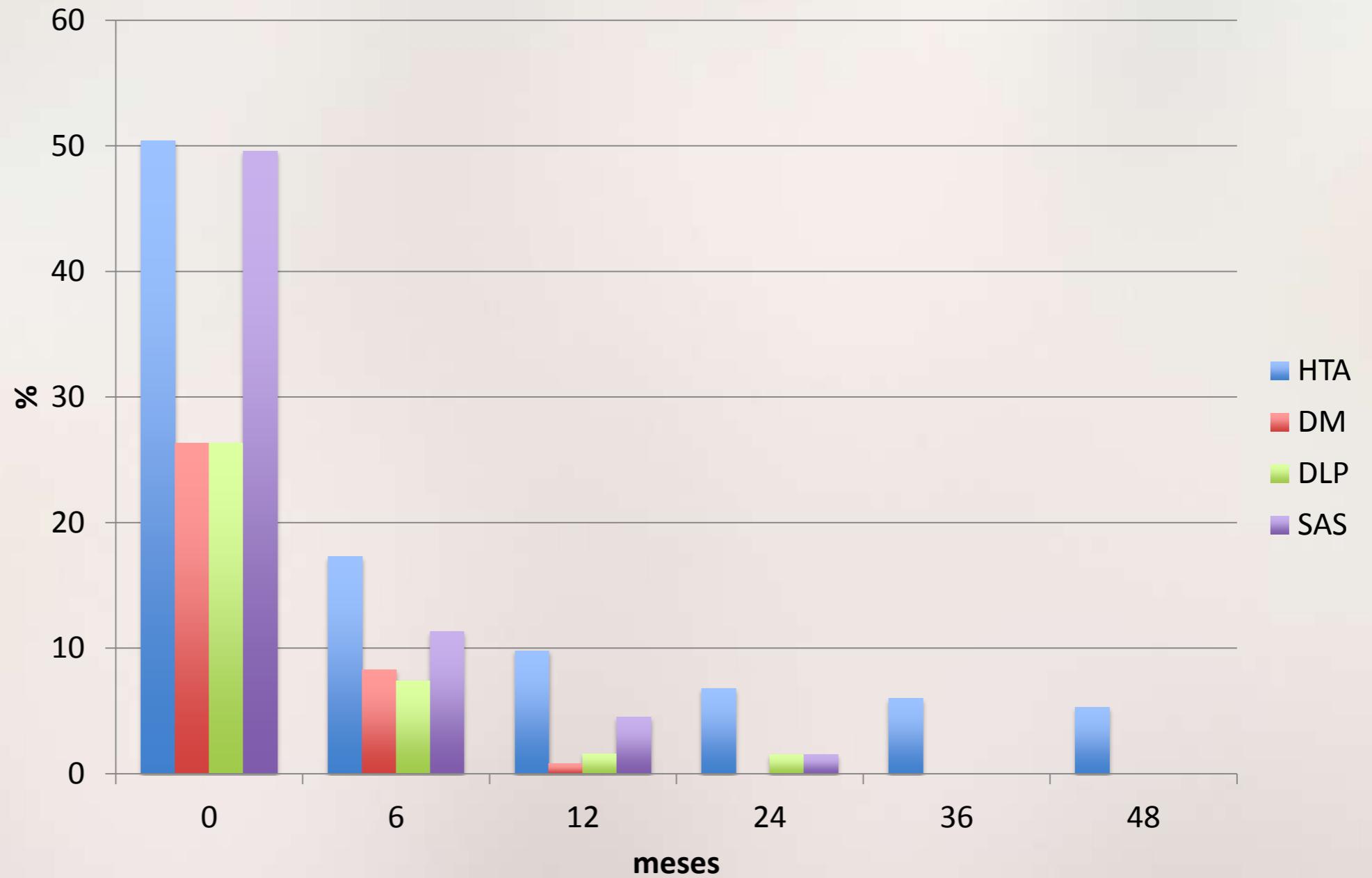
- Haemoperitoneo 4 casos
- Fístula anastomótica 2 casos
- Hernia de trócar 2 casos

Mortalidad 0%

# Resultados - Pérdida ponderal



# Resultados - Evolución de las comorbilidades



# Conclusiones

El cruce duodenal por laparoscopia es un procedimiento complejo

Baja morbilidad es posible en equipos expertos

La ligadura de la arteria gástrica derecha no aumenta el riesgo de fístulas

Excelente pérdida de peso

Excelente reducción de las comorbilidades



Hospital Universitari de Bellvitge

URGENCIES